

## DM Virtual Machine

La DM Board ICS per poter essere programmata da DM Design deve contenere al suo interno la DM Virtual Machine. Grazie al boot-loader pre-caricato sulla DM Board ICS, la DM Virtual Machine è aggiornabile in qualsiasi momento attraverso la porta USB.

**La procedura di aggiornamento della DM Virtual Machine, cancella tutti i dati presenti all'interno della DM Board ICS nonché il programma utente inserito all'interno della scheda.**

Prima di aggiornare la DM Virtual Machine è necessario installare nel proprio computer il programma di Microchip che consente di interagire con il boot-loader della DM Board ICS.

Il programma è scaricabile dal seguente indirizzo:

<http://ww1.microchip.com/downloads/en/AppNotes/Serial%20Bootloader%20AN1310%20v1.05r.zip>

Naturalmente è necessario scaricare anche l'ultima versione della DM Virtual Machine della sezione download del sito [dmboard.it](http://dmboard.it).

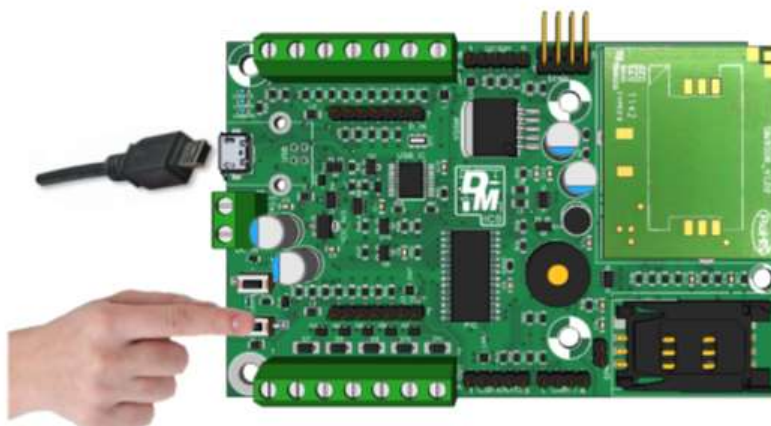
Per poter caricare sulla DM Board ICS la DM Virtual Machine, devono essere installati i driver USB della scheda sul PC che si vuole utilizzare. Se così non fosse è possibile seguire la guida: [Impostazioni-DMDesign-e-installazione-driver.pdf](#).

A questo punto è possibile iniziare l'aggiornamento della DM Virtual Machine:

partendo con la DM Board ICS non alimentata, collegare il cavo usb alla scheda:



premere il tasto SW2:



e tenendolo premuto, inserire l'altro capo del cavo usb al computer:



Infine è possibile rilasciare il pulsante:

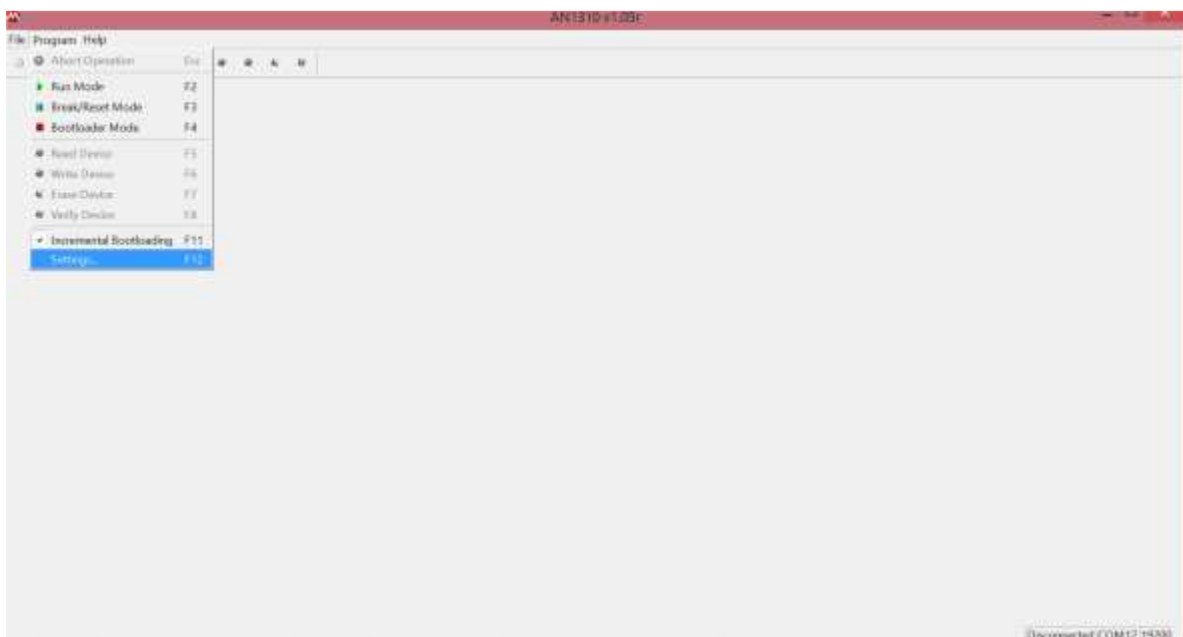


Se la DM Board ICS è correttamente collegata, il LED posto vicino all'USB dovrebbe rimanere acceso insieme al LED vicino al pulsante.

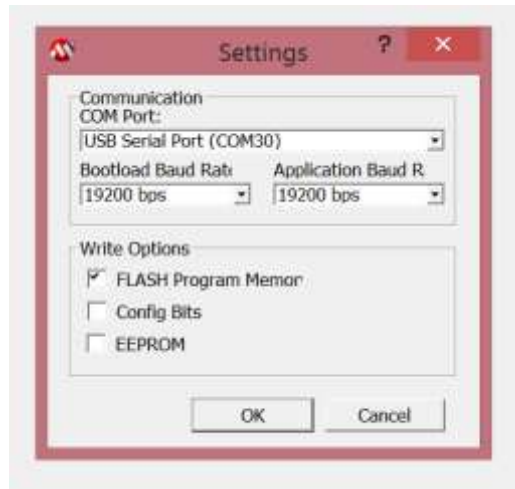
A questo punto abbiamo attivato il boot-loader della DM Board ICS.

Avviare il programma serial boot loader AN1310.


Premere dal menù il tasto “Program” seguito dal tasto “Settings...”




Automaticamente dovrebbe apparire selezionato nel menù a tendina la porta di comunicazione della DM BOARD ICS:

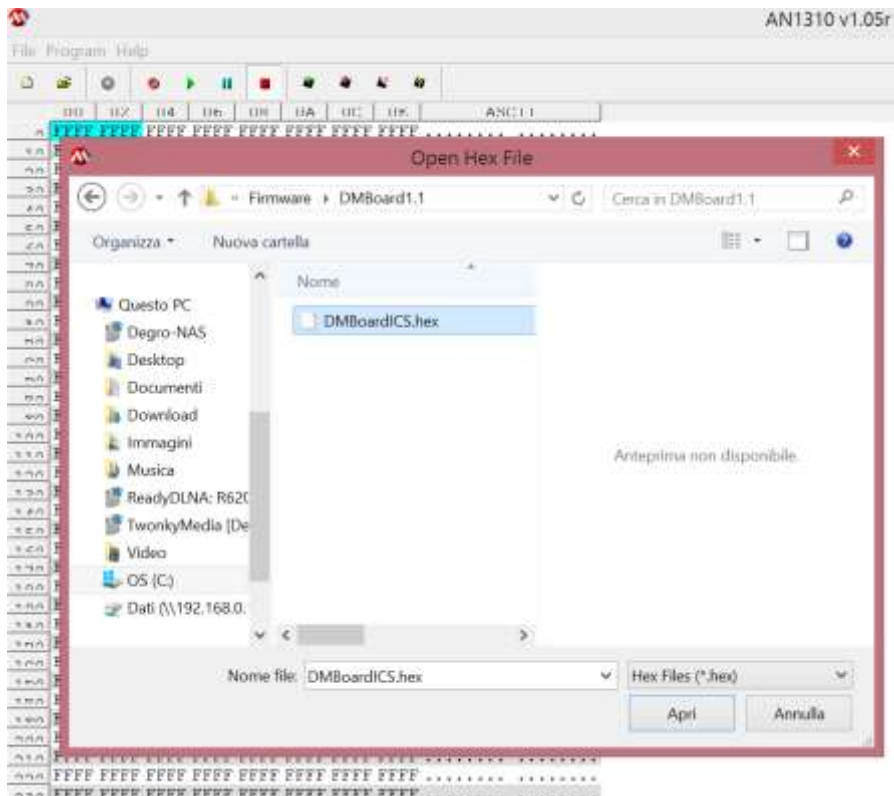


Confermare con il tasto OK.

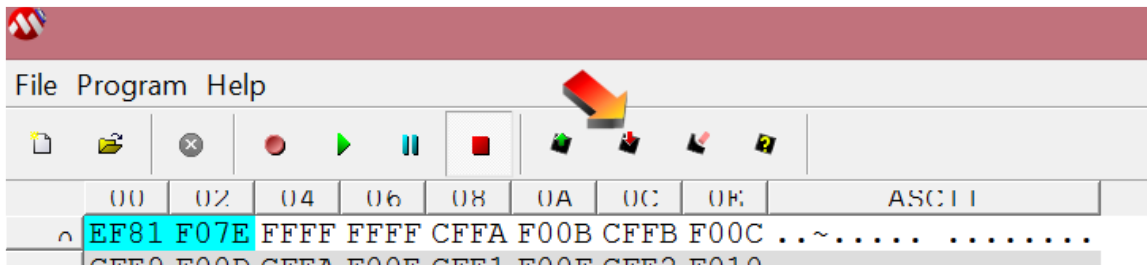
Collegarsi alla DM Board ICS attraverso il tasto 




Aprire la DM Virtual Machine da caricare attraverso il tasto 



Inviare la DM Virtual Machine alla DM Board ICS attraverso il tasto 



Una volta terminata la programmazione, sconnettere il programma “Serial Boot Loader” dalla DM Board ICS attraverso il tasto  e successivamente scollegare la DM Board ICS dal PC.